



Mon jardin à l'automne

MÉMO

> En septembre

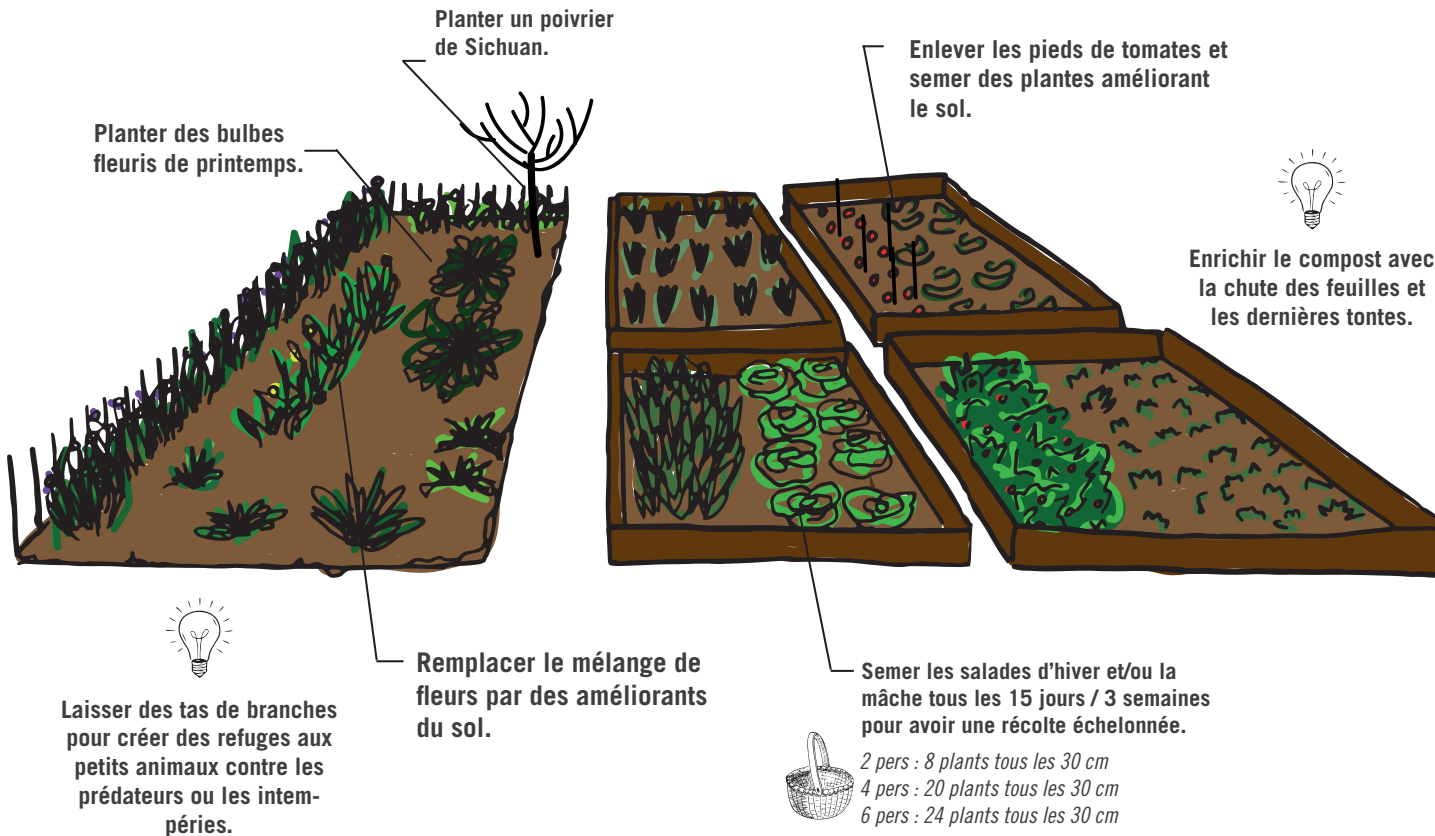
- semer les salades d'hiver et la mâche
- remuer le compost régulièrement
- installer les plantes grimpantes

> En octobre

- récolter les derniers légumes fruits (courgettes, poivrons, tomates, ...) ainsi que les courges et potirons avant les gelées
- couper les pieds de tomates dont le feuillage a flétri
- planter les bulbes à fleurs de printemps
- ramasser les feuilles tombées sur le gazon
- tailler les framboisiers pour l'hiver

> En novembre

- nettoyer le potager des plants qui ne produisent plus en laissant seulement les racines qui se décomposeront dans la terre
- récolter les derniers légumes racines (panais, carottes, navets)
- protéger du froid les plantes gélives
- rentrer sous abri les plantes en pot qui craignent le froid
- protéger les pieds d'artichaut et rhubarbe du froid avec une couche de paille / feuilles mortes
- protéger les salades qui ne sont pas encore à récolter



LES AMÉLIORANTS DU SOL du potager !

Dès le début de l'automne, semer des améliorants du sol pour ne pas laisser les parcelles à nue pendant la saison froide, enrichir le sol en éléments nutritifs ou aérer la terre. Ces plantes seront ensuite coupées ou enfouies dans la terre pour l'enrichir naturellement en éléments nutritifs. Durant quelques mois, elles améliorent la structure et la fertilité du sol, contrôlent les maladies et ravageurs, attirent les auxiliaires et la faune et produisent de la biomasse.

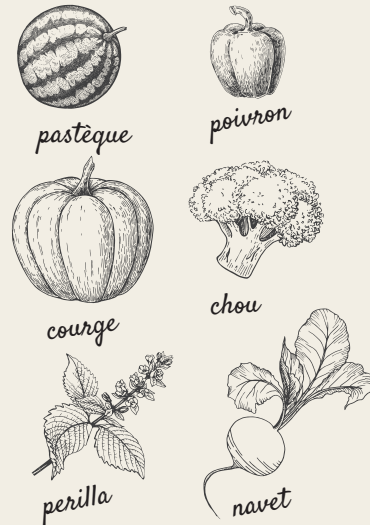
À la fin de l'été, semer des améliorants du sol non pérennes (lupin, mélilot, sainfoin, luzerne) à faucher puis enfouir à la fin de l'année. Dès le début de l'automne, opter plutôt pour des espèces pérennes qui resteront en place durant tout l'hiver (vesce d'hiver, blé d'hiver) à enfouir au printemps avant la nouvelle culture.

LES TRAVAUX d'automne !

À l'automne, le potager donne à foison. C'est le moment de récolter les fruits et de les cuisiner. Vous pouvez également mettre en conserve vos fruits et légumes pour les consommer tout le long de l'hiver.

Penser également à récolter les graines, les classer et les mettre dans un endroit frais, sec et à température constante afin de les semer l'année prochaine.

LA RÉCOLTE au potager



Et bien d'autres légumes...



Semer les salades d'hiver et/ou la mâche tous les 15 jours / 3 semaines pour avoir une récolte échelonnée.

2 pers : 8 plants tous les 30 cm
 4 pers : 20 plants tous les 30 cm
 6 pers : 24 plants tous les 30 cm